

GPU SCHEDULER COMMUNITY

EDITION

算力调度 社区版

免费试用、轻松入门，将裸金属 GPU 与异构加速卡纳入统一算力池，面向 AI 开发、训练与推理提供自助申请、智能调度和监控告警能力。

30 天

免费体验

2 个

计算节点永久免费支持

运营商

政府

能源

媒资

GPU SCHEDULER
制造

金融

医疗

交通

把异构算力资源先池化、再调度

社区版支持 NVIDIA、昇腾、海光、寒武纪等主流加速卡纳管与分配，提供 GPU 池化、算力监控、Notebook 开发环境、租户自助申请与加速卡虚拟化能力。

GPU 池化 异构兼容 智能调度 算力监控 Notebook 租户隔离 配额管理

计算卡虚拟化

社区版特性：从免费体验到异构算力自助调度

免费试用，轻松入门 30天免费体验，社区版永久免费支持 2 个计算节点。

GPU 池化，统一调度 裸金属 GPU 一键纳管，转化为容器化算力集群。

异构兼容，统一管理 支持 NVIDIA、昇腾、海光、寒武纪等主流加速卡纳管与分配。

算力监控，智能告警 全面掌控节点与加速卡状态，异常即时告警。

开箱即用，快速开发 预置 Notebook 开发环境，免配置，秒级启动 AI 开发。

智能调度，高效匹配 支持租户自助申请，平台按负载动态调度异构算力资源。

细粒度切分，灵活分配 支持加速卡虚拟化，实现单卡拆分，满足多租户轻量需求。

能力架构：业务层、调度策略层与算力池化层

算力调度平台 · 算力调度社区版

算力池化

模型开发

租户隔离

算力监控

资源计量

镜像管理

配额管理

智能调度

计算卡虚拟化

业务层功能模块

调度策略层

完全就绪策略

资源预留策略

亲和性 / 反亲和性策略

计算卡负载调度

算力池化层

算力池化组件

计算卡设备组件

计算卡切分组件

智能调度组件

支持异构计算卡



英伟达



华为昇腾



海光



天数智芯
Luvatar CoreX



寒武纪
Cambricon

客户收益：统一异构算力、释放切片能力、加速 AI 研发闭环

01

打破资源孤岛，统一调度异构算力

统一纳管异构算力卡，如 NVIDIA、昇腾、寒武纪等，消除兼容壁垒，盘活闲置资源，提升整体利用率。

02

精细按卡切片分配，释放算力潜能

支持卡级资源开通与切片分配，打破整机束缚，实现裸金属算力的云化弹性调度，最大化资源利用率。

03

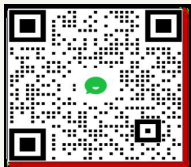
开箱即用，加速 AI 研发闭环

内置 Notebook 开发环境，免配置快速启动训练与推理，显著缩短从开发到落地的周期。



申请下载

扫描二维码申请下载算力调度社区版。



联系在线客服

扫描二维码联系在线客服。

初始配置步骤：安装、同步节点、创建规格、资源池和租户

STEP 01

安装社区版软件

通过访问佳杰云星算力调度社区版网站获取安装包与部署手册，按照文档安装社区版软件。

STEP 02

资源节点同步

进入集群详情页面，找到资源池节点页签，点击资源节点同步按钮，同步受纳管的所有裸金属服务器计算节点信息。

STEP 03

初始化资源规格

在资源详情 -> 规格管理页面下，根据实际情况创建资源规格，支持 CPU、GPU、NPU 三种类型。

STEP 04

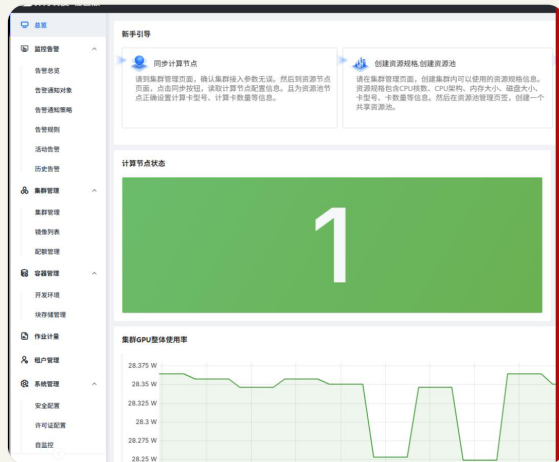
创建资源池

在资源详情 -> 资源池管理页面下创建共享资源池；共享资源池可由平台所有租户共享使用，资源不足时租户排队等待。

STEP 05

开通租户账号

由管理员创建租户，即可使用租户账号登录控制台创建开发环境 Notebook 容器。



算力调度社区版 V1.0.0 整体功能

集群管理

将裸金属设备纳管并池化转化为容器集群，被平台统一纳管调度。提供异构裸金属服务器的统一纳管，支持节点管理、规格管理等。

监报告警

提供对集群、计算节点、GPU 计算卡、NPU 计算卡等资源进行统一监控，以及告警设置和告警通知。

镜像管理

提供镜像仓库功能，支持管理员上传公共镜像到平台内。

资源计量

提供全体租户资源计量的统一管理，每小时生成计量数据，支持按租户、集群等实体信息查询。

异构计算卡支持

支持多种异构加速卡型号，包括英伟达、华为昇腾、海光、天数智芯、寒武纪等厂商算力卡的统一管理。

租户管理

提供对平台内租户的管理功能，支持多租户场景，租户间的数据隔离。

开发环境

提供 Jupyterlab 集成开发工具链以提升 AI 开发体验，支持创建卡级和虚拟卡粒度的开发环境实例。

配额管理

支持共享资源池配额控制，超出配额后将进入排队状态。允许运维管理人员限定资源配额，可对租户的资源数量和容量进行限制。